

Сообщение о возможном установлении публичного сервитута в целях эксплуатации объекта электросетевого хозяйства - «ЛЭП 0,4 кВ от КТПН № 43 до здания КНС-1».

В соответствии со статьей 39.42 Земельного кодекса Российской Федерации, в связи с обращением акционерного общества «Россети Тюмень», Администрация муниципального образования городской округ Сургут Ханты-Мансийского автономного округа – Югры информирует о возможном установлении публичного сервитута в целях эксплуатации объекта электросетевого хозяйства - «ЛЭП 0,4 кВ от КТПН № 43 до здания КНС-1» на территории муниципального образования городской округ Сургут.

1. Наименование уполномоченного органа, которым рассматривается ходатайство об установлении публичного сервитута.

Администрация муниципального образования городской округ Сургут Ханты-Мансийского автономного округа – Югры.

2. Цели установления публичного сервитута.

Эксплуатация объекта электросетевого хозяйства – «ЛЭП 0,4 кВ от КТПН № 43 до здания КНС-1».

3. Адрес или иное описание местоположения земельного участка (участков), в отношении которого испрашивается публичный сервитут, кадастровые номера земельных участков (при их наличии), в отношении которых испрашивается публичный сервитут.

№ п/п	Кадастровый номер	Адрес (местоположение)	Вид разрешенного использования
1	86:10:0101212:959	Ханты-Мансийский автономный округ - Югра, город Сургут, улица Энергостроителей, 5/1.	склад (код 6.9)
2	86:10:0101212:99	Ханты-Мансийский автономный округ - Югра город Сургут, поселок Кедровый, стройбаза ГРЭС-1.	под нежилое здание: КНС-1
3	86:10:0101212:87	Ханты-Мансийский автономный округ - Югра город Сургут, поселок Кедровый	под ВЛ-6 кВ фидеров №27, 28 ПС «Строительная»
4	86:10:0101212	Неразграниченные земли площадью 44 кв. метра	-

4. Адрес, по которому заинтересованные лица могут ознакомиться с поступившим ходатайством об установлении публичного сервитута и прилагаемым к нему описанием местоположения границ публичного сервитута, подать заявления об учете прав на земельные участки, а также срок подачи указанных заявлений, время приема заинтересованных лиц для ознакомления с поступившим ходатайством об установлении публичного сервитута.

Заинтересованные лица могут ознакомиться с поступившим ходатайством об установлении публичного сервитута и прилагаемым к нему описанием местоположения границ публичного сервитута в департаменте имущественных и земельных отношений Администрации города по адресу: г. Сургут, ул. Восход, д. 4, каб. 507, время приёма: с понедельника по пятницу с 9.00 до 17.12.

Подать заявления об учете прав на земельный участок, в отношении которого подано ходатайство об установлении сервитута, в течении 15 дней с момента опубликования данного сообщения, заинтересованные лица могут в департамент имущественных и земельных отношений Администрации города по адресу: г. Сургут, ул. Восход, д. 4, каб. 524, с понедельника по пятницу с 9.00 до 16.00 или на адрес электронной почты: dizo@admsurgut.ru.

5. Официальные сайты в информационно-телекоммуникационной сети «Интернет», на которых размещается сообщение о поступившем ходатайстве об установлении публичного сервитута.

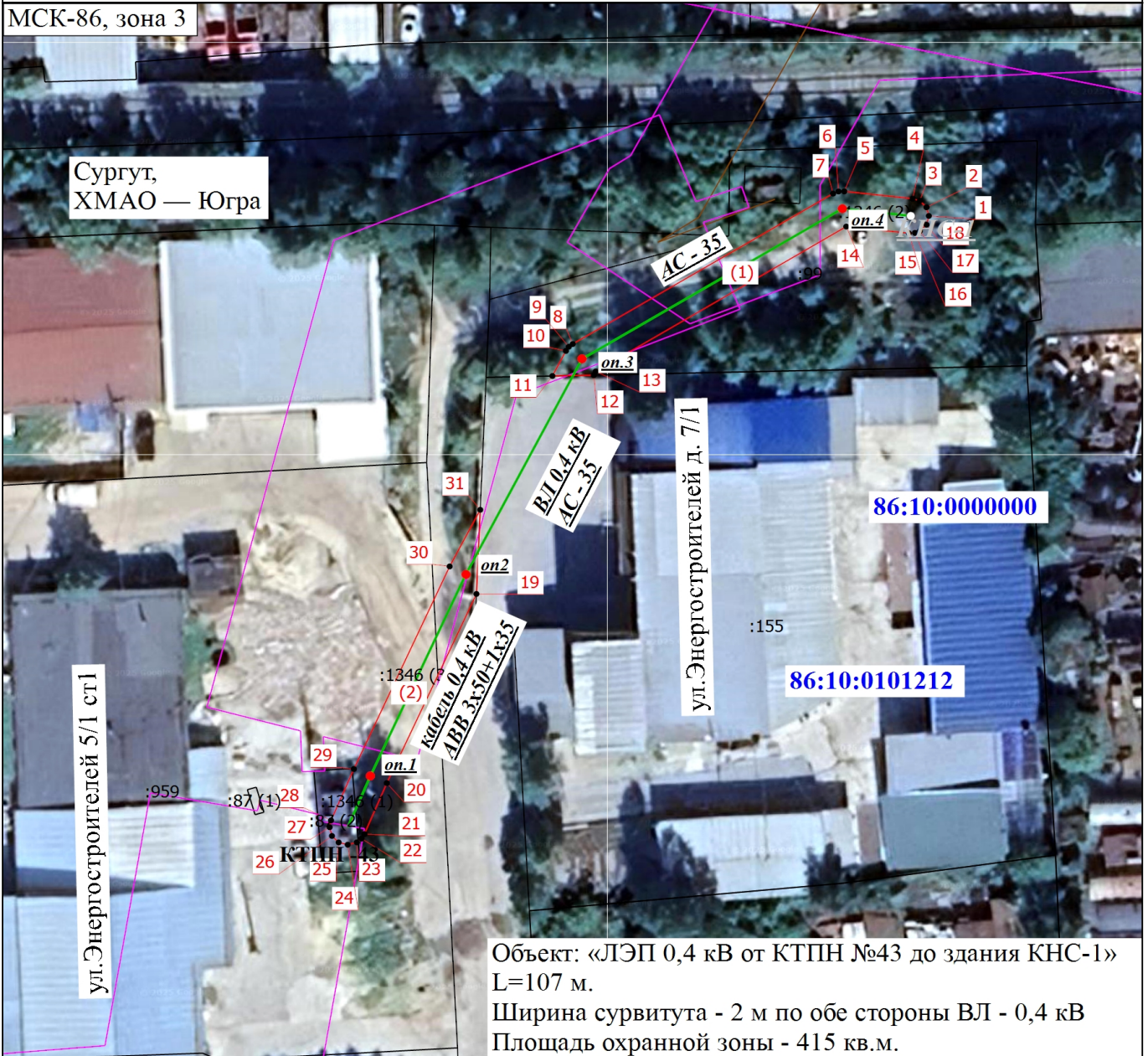
<https://admsurgut.ru/>

Приложение: описание местоположения границ публичного сервитута.

Схема расположения границ публичного сервитута

МСК-86, зона 3

Сургут,
ХМАО — Югра



Объект: «ЛЭП 0,4 кВ от КТПН №43 до здания КНС-1»
L=107 м.
Ширина сурвитута - 2 м по обе стороны ВЛ - 0,4 кВ
Площадь охранной зоны - 415 кв.м.

Условные обозначения

- - Часть границы, местоположение которой определено при выполнении кадастровых работ
- - Характерная точка границы, сведения о которой позволяют однозначно определить ее положение на местности
- 1 - Обозначение новой характерной точки
- :959 - Кадастровый номер земельного участка
- - Часть границы, сведения ЕГРН о которой позволяют однозначно определить ее положение на местности
- - Граница здания
- - Граница кадастрового квартала
- - Граница зоны с особыми условиями
- 86:10:0000000 - Номер кадастрового квартала

Подпись _____

Дата "23"10.2025г.

Место для оттиска печати (при наличии) лица, составившего описание местоположения границ объекта



ГРАФИЧЕСКОЕ ОПИСАНИЕ

местоположения границ населенных пунктов, территориальных зон, особо охраняемых природных территорий, зон с особыми условиями использования территории

**Публичный сервитут для эксплуатации объекта электросетевого хозяйства:
«ЛЭП 0,4 кВ от КТПН №43 до здания КНС-1»**

(наименование объекта, местоположение границ которого описано (далее - объект))

Раздел 1

Сведения об объекте

№ п/п	Характеристики объекта	Описание характеристик
1	2	3
1.	Местоположение объекта	Ханты-Мансийский автономный округ - Югра, город Сургут
2.	Площадь объекта +/- величина погрешности определения площади (Р +/- Дельта Р)	324 +/- 6 м ²
3.	Иные характеристики объекта	<p>Публичный сервитут для эксплуатации объекта электросетевого хозяйства: «ЛЭП 0,4 кВ от КТПН №43 до здания КНС-1» (КН 86:10:0101212:1346).</p> <p>Срок публичного сервитута -49 лет.</p> <p>Земельные участки, в отношении которых устанавливается публичный сервитут, с кадастровыми номерами: 86:10:0101212:87 15 кв.м. 86:10:0101212:959 86 кв.м. 86:10:0101212:99 179 кв.м. 86:10:0101212 44 кв.м.</p>

Раздел 2

Сведения о местоположении границ объекта

1. Система координат МСК-89, зона 3

2. Сведения о характерных точках границ объекта

Обозначение характерных точек границ	Координаты, м		Метод определения координат характерной точки	Средняя квадратическая погрешность положения характерной точки (Mt), м	Описание обозначения точки на местности (при наличии)
	X	Y			
1	2	3	4	5	6
1	986273.04	3577422.44	Картометрический метод	0.1	-
2	986274.04	3577422.18	Картометрический метод	0.1	-
3	986274.78	3577421.44	Картометрический метод	0.1	-
4	986275.02	3577420.66	Картометрический метод	0.1	-
5	986275.86	3577413.10	Картометрический метод	0.1	-
6	986275.84	3577412.46	Картометрический метод	0.1	-
7	986275.60	3577411.86	Картометрический метод	0.1	-
8	986258.36	3577383.10	Картометрический метод	0.1	-
9	986258.04	3577382.66	Картометрический метод	0.1	-
10	986257.56	3577382.34	Картометрический метод	0.1	-
11	986254.69	3577380.85	Картометрический метод	0.1	-
12	986254.79	3577385.42	Картометрический метод	0.1	-
13	986255.22	3577385.64	Картометрический метод	0.1	-
14	986271.82	3577413.32	Картометрический метод	0.1	-
15	986271.06	3577420.22	Картометрический метод	0.1	-
16	986271.10	3577420.90	Картометрический метод	0.1	-
17	986271.30	3577421.44	Картометрический метод	0.1	-
18	986272.04	3577422.18	Картометрический метод	0.1	-
1	986273.04	3577422.44	Картометрический метод	0.1	-
19	986229.70	3577372.46	Картометрический метод	0.1	-
20	986208.02	3577362.56	Картометрический метод	0.1	-
21	986202.18	3577360.08	Картометрический метод	0.1	-

2. Сведения о характерных точках границ объекта					
Обозначение характерных точек границ	Координаты, м		Метод определения координат характерной точки	Средняя квадратическая погрешность положения характерной точки (Mt), м	Описание обозначения точки на местности (при наличии)
	X	Y			
1	2	3	4	5	6
22	986201.66	3577359.76	Картометрический метод	0.1	-
23	986201.22	3577359.24	Картометрический метод	0.1	-
24	986200.96	3577358.24	Картометрический метод	0.1	-
25	986201.22	3577357.24	Картометрический метод	0.1	-
26	986201.96	3577356.50	Картометрический метод	0.1	-
27	986202.96	3577356.24	Картометрический метод	0.1	-
28	986203.74	3577356.40	Картометрический метод	0.1	-
29	986209.64	3577358.92	Картометрический метод	0.1	-
30	986232.86	3577369.50	Картометрический метод	0.1	-
31	986239.35	3577372.88	Картометрический метод	0.1	-
19	986229.70	3577372.46	Картометрический метод	0.1	-
3. Сведения о характерных точках части (частей) границы объекта					
Обозначение характерных точек части границы	Координаты, м		Метод определения координат характерной точки	Средняя квадратическая погрешность положения характерной точки (Mt), м	Описание обозначения точки на местности (при наличии)
	X	Y			
1	2	3	4	5	6
-	-	-	-	-	-

Раздел 3							
Сведения о местоположении измененных (уточненных) границ объекта							
1. Система координат -							
2. Сведения о характерных точках границ объекта							
Обозначение характерных точек границ	Существующие координаты, м		Измененные (уточненные) координаты, м		Метод определения координат характерной точки	Средняя квадратическая погрешность положения характерной точки (Mt), м	Описание обозначения точки на местности (при наличии)
	X	Y	X	Y			
1	2	3	4	5	6	7	8
-	-	-	-	-	-	-	
3. Сведения о характерных точках части (частей) границы объекта							
Обозначение характерных точек части границы	Существующие координаты, м		Измененные (уточненные) координаты, м		Метод определения координат характерной точки	Средняя квадратическая погрешность положения характерной точки (Mt), м	Описание обозначения точки на местности (при наличии)
	X	Y	X	Y			
1	2	3	4	5	6	7	8
-	-	-	-	-	-	-	